



ДЕПАРТАМЕНТ СОЦИАЛЬНОГО РАЗВИТИЯ ТЮМЕНСКОЙ ОБЛАСТИ
АВТОНОМНОЕ УЧРЕЖДЕНИЕ СОЦИАЛЬНОГО ОБСЛУЖИВАНИЯ НАСЕЛЕНИЯ
ТЮМЕНСКОЙ ОБЛАСТИ «ОБЛАСТНОЙ ЦЕНТР РЕАБИЛИТАЦИИ ИНВАЛИДОВ»

ул. Уральская, д. 60, к. 1, г. Тюмень, 625001, тел./факс (3452) 51-78-11.
e-mail: vozr@sznto.ru, ИНН 7204120041, КПП 720301001, р/с 40601810400003000001;
ЛС001050866ОЦРИ в Отделение Тюмень г. Тюмень, БИК 047102001

**ПАСПОРТ ДОСТУПНОСТИ
ОБЪЕКТА СОЦИАЛЬНОЙ ИНФРАСТРУКТУРЫ
№ 323-Тмнг**

Муниципальное автономное дошкольное образовательное учреждение
Центр развития ребенка – детский сад № 110 города Тюмени
Тюменская область, г. Тюмень, ул. Белинского, 5

**НА ДОСТУПНОСТЬ ДЛЯ ИНВАЛИДОВ
И МАЛОМОБИЛЬНЫХ ГРУПП НАСЕЛЕНИЯ**

Заведующий службой по обеспечению
доступной среды АУ СОН ТО «Областной
центр реабилитации инвалидов»

М.Л. Орлова

Главный специалист службы по обеспечению
доступной среды АУ СОН ТО «Областной
центр реабилитации инвалидов»

А.В. Ушаков

Специалист службы по обеспечению доступной
среды АУ СОН ТО «Областной центр
реабилитации инвалидов»

Н.Ю. Минкова

Тюмень, 2021

УТВЕРЖДАЮ:
Заведующий
МАДОУ ЦРР д/с № 110 города
Тюмени
З.К. Казистова
2027 г.



ПАСПОРТ ДОСТУПНОСТИ
объекта социальной инфраструктуры
№ 323-Тмнг

1. Общие сведения об объекте

- 1.1. Наименование (вид) объекта: МАДОУ ЦРР д/с №110 города Тюмени
- 1.2. Адрес объекта: г. Тюмень, ул. Белинского, 5
- 1.3. Сведения о размещении объекта:
- отдельно стоящее здание 2 этажа, 2713,3 кв.м
- наличие прилегающего земельного участка (да, нет); да кв.м
- 1.4. Год постройки здания 1986г., последнего капитального ремонта -
- 1.5. Дата предстоящих плановых ремонтных работ: смотреть п. 4.7.
- 1.6. Название организации (учреждения), (полное юридическое наименование – согласно Уставу, краткое наименование) Муниципальное автономное дошкольное образовательное учреждение Центр развития ребенка – детский сад № 110 города Тюмени, МАДОУ ЦРР д/с №110 города Тюмени
- 1.7. Юридический адрес организации (учреждения) 625001, г. Тюмень, ул. Садовая, 123а.
- 1.8. Основание для пользования объектом (оперативное управление, аренда, собственность): оперативное управление
- 1.9. Форма собственности (государственная, негосударственная): негосударственная
- 1.10. Территориальная принадлежность (федеральная, региональная, муниципальная): муниципальная
- 1.11. Вышестоящая организация (наименование): Департамент образования Администрации города Тюмени
- 1.12. Адрес вышестоящей организации, другие координаты: 625003, г. Тюмень, ул. Володарского, 13.

2. Характеристика деятельности организации на объекте

- 2.1. Сфера деятельности (здравоохранение, образование, социальная защита, физическая культура и спорт, культура, связь и информация, транспорт, жилой фонд, потребительский рынок и сфера услуг, другое): образование
- 2.2. Виды оказываемых услуг: Дошкольное образование, дополнительное образование детей

2.3. Форма оказания услуг (на объекте, с длительным пребыванием, в т.ч. проживанием, на дому, дистанционно): на объекте, дистанционно

2.4. Категории обслуживаемого населения по возрасту (дети, взрослые трудоспособного возраста, пожилые; все возрастные категории): дети

2.5. Категории обслуживаемых инвалидов (К, О, С, Г, У): инвалиды, передвигающиеся на коляске, инвалиды с нарушениями опорно-двигательного аппарата, нарушениями зрения, нарушениями слуха, нарушениями умственного развития

2.6. Плановая мощность: (посещаемость (количество обслуживаемых в день), вместимость, пропускная способность): 460 детей

2.7. Участие в исполнении ИПРА инвалида, ребенка-инвалида (да, нет): да

3. Состояние доступности объекта

3.1. Путь следования к объекту пассажирским транспортом

(описать маршрут движения с использованием пассажирского транспорта) городской общественный транспорт автобус № 1, маршрутное такси № 71 до остановки «Белинского»;

наличие адаптированного пассажирского транспорта к объекту: нет

3.2. Путь к объекту от ближайшей остановки пассажирского транспорта:

3.2.1 расстояние до объекта от остановки транспорта: 240 м

3.2.2 время движения (пешком): 3-5 мин

3.2.3 наличие выделенного от проезжей части пешеходного пути (да, нет): да

3.2.4 Перекрестки (нерегулируемые; регулируемые, со звуковой сигнализацией, таймером; нет): нет

3.2.5 Информация на пути следования к объекту: (акустическая, тактильная, визуальная; нет): нет

3.2.6 Перепады высоты на пути: (есть, нет): есть

3.3. Организация доступности объекта для МГН – форма обслуживания

№ п/п	Категория МГН (вид нарушения)	Вариант организации доступности объекта (формы обслуживания)*
1	Все категории МГН	
	<i>в том числе:</i>	
2	передвигающиеся на креслах-колясках	ВНД
3	с нарушениями опорно-двигательного аппарата	ДУ
4	с нарушениями зрения	ДУ

5	с нарушениями слуха	ДУ
6	с нарушениями умственного развития	А

* - указывается один из вариантов: «А», «Б», «ДУ», «ВНД»

3.4. Состояние доступности основных структурно-функциональных зон

№ п/п	Основные структурно-функциональные зоны	Состояние доступности, в том числе для основных категорий МГН
1	Территория, прилегающая к зданию (участок)	ДЧ-И (О, Г, У); ДУ (С); ВНД (К)
2	Вход (входы) в здание	ДП-И (Г, У); ДУ (О, С); ВНД (К)
3	Путь (пути) движения внутри здания (в т. ч. пути эвакуации)	ДЧ-И (Г, У); ДУ (О, С); ВНД (К)
4	Зона целевого назначения здания (целевого посещения объекта)	ДП-И (У); ДЧ-И (О, С); ДУ (Г); ВНД (К)
5	Санитарно-гигиенические помещения	ДЧ-И (Г, У); ДУ (О, С); ВНД (К)
6	Система информации и связи (на всех зонах)	ДЧ-И (К, О, У); ДУ (С, Г)

** Указывается: ДП-В - доступно полностью всем; ДП-И (К, О, С, Г, У) – доступно полностью избирательно (указать категории инвалидов); ДЧ-В - доступно частично всем; ДЧ-И (К, О, С, Г, У) – доступно частично избирательно (указать категории инвалидов); ДУ - доступно условно, ВНД - недоступно

3.5. ИТОГОВОЕ ЗАКЛЮЧЕНИЕ о состоянии доступности ОСИ:

Общее состояние доступности объекта оценено: доступное полностью для инвалидов категории У (ДП-И (У)), доступное условно для инвалидов категории О,С,Г (ДУ (О,С,Г)) и временно недоступно для инвалидов категории К (ВНД (К)).

4. Управленческое решение

4.1. Рекомендации по адаптации основных структурно-функциональных зон объекта

№ п/п	Основные структурно-функциональные зоны объекта	Рекомендации по адаптации объекта (виды работ)
1	Территория, прилегающая к зданию (участок)	Текущий ремонт; организационные мероприятия
2	Вход (входы) в здание	Текущий ремонт; оказание ситуационной помощи; индивидуальное решение с ТСП; организационные мероприятия; капитальный ремонт
3	Путь (пути) движения внутри здания (в т. ч. пути эвакуации)	Текущий ремонт; оказание ситуационной помощи; индивидуальное решение с ТСП; организационные мероприятия; капитальный ремонт
4	Зона целевого назначения здания (целевого посещения объекта)	Текущий ремонт; оказание ситуационной помощи; индивидуальное решение с ТСП; организационные мероприятия

5	Санитарно-гигиенические помещения	Текущий ремонт; организационные мероприятия
6	Система информации и связи (на всех зонах)	Текущий ремонт; организационные мероприятия

4.2. Планируемые мероприятия, проводимые при текущем ремонте, организационных мероприятиях

№ п/п	Основные структурно-функциональные зоны объекта	Работы по адаптации объекта
1	Территория, прилегающая к зданию (участок)	Установить информационную вывеску с наименованием организации, режимом работы на контрастном фоне; понизить (или продублировать) кнопку домофона на высоту от 0,85м до 1,1м от уровня земли и обозначить соответствующей табличкой; установить дверные ручки калитки входа на территорию «П» или «Г» образной формы, контрастного цвета; для преодоления большого перепада высот при входе на территорию через центральный вход необходима установка пандуса уклоном не более 10%; установить навигацию на пути движения по территории; написать письмо в Администрацию г. Тюмени по вопросу обустройства парковочного места для людей с инвалидностью согласно требованиям СП 59.13330.2016г.
2	Вход (входы) в здание	Устройство предупреждающей тактильной полосы с высотой рифов не более 5 мм от поверхности пола при укладке, глубиной 0,5м-0,6м на расстоянии 0,3м от внешнего края проступи нижней ступени наружной лестницы; на проступи краевых ступеней наружной лестницы установить контрастные противоскользящие полосы 1-2шт. общей шириной 0,08-0,1м на расстоянии 3-4см от края проступи (сверху ступени); рядом с наружной лестницей установить кнопку вызова сотрудника учреждения и обозначить соответствующей табличкой; контрастное выделение дверного контура, дверных ручек входной двери; преодоление дверного порога входной двери путём использования перекатного пандуса; контрастное выделение дверных ручек тамбура; преодоление дверного порога двери тамбура путём использования перекатного пандуса
3	Путь (пути) движения внутри здания (в т. ч. пути эвакуации)	На проступи краевых ступеней внутренних лестниц нанести контрастные полосы (сверху ступени); предусмотреть зону оказания услуг для инвалидов колясочников на первом этаже; понижение дверных порогов в коридорах до высоты не выше 0,014м от уровня пола или использовать «порожние» мини пандусы; контрастное выделение дверных наличников и дверных ручек эвакуационного выхода; преодоление большого перепада высот инвалидом колясочником путём использования приставного пандуса; на проступи краевых ступеней наружной лестницы эвакуационного выхода установить контрастные противоскользящие полосы общей шириной 0,08-0,1м на расстоянии 3-4см от края проступи (сверху ступени); установить закрытые подступенки у наружной лестницы

4	Зона целевого назначения здания (целевого посещения объекта)	<p>Понижение дверных порогов в кабинетах (где это необходимо) до высоты не выше 0,014м от уровня пола или использовать «порожние» мини пандусы; установить дверные ручки в кабинете логопеда «П» или «Г» образной формы, контрастного цвета.</p> <p>Группа №7: Установить дверные ручки «П» или «Г» образной формы, контрастного цвета.</p> <p>Группа №10: Установить кран подачи холодной воды с рычажной рукояткой или сенсорного типа (достаточно одного комплекта). Установить дверные ручки в музыкальном зале «П» или «Г» образной формы, контрастного цвета; понижение дверного порога до высоты не выше 0,014м от уровня пола или использовать «порожние» мини пандусы; преодоление дверного проема музыкального зала инвалидом колясочником осуществляется посредством оказания ситуационной помощи; оборудовать зону приема посетителей на посту охраны портативной индукционной системой усиления звука (например индукционная петля «Альфа А3») для общения со слабослышащими</p>
5	Санитарно-гигиенические помещения	Установить информация (туалет) на контрастном фоне; установить дверные ручки в туалетной комнате «П» или «Г» образной формы, контрастного цвета; установить поручни рядом с раковиной и унитазом; установить тревожную кнопку вызова сотрудника учреждения и обозначить рельефно-графической табличкой; установить держатель для костылей, трости и других личных вещей; установить краны подачи холодной и горячей воды с рычажной рукояткой или сенсорного типа
6	Система информации и связи (на всех зонах)	Установить информационную вывеску с наименованием организации, режимом работы на контрастном фоне; установить навигацию на пути движения по территории; оборудовать зону приема посетителей на посту охраны портативной индукционной системой усиления звука (например индукционная петля «Альфа А3») для общения со слабослышащими; обустройство объекта тактильными средствами информации

4.3. Планируемые мероприятия, проводимые при капитальном ремонте

№ п/п	Основные структурно-функциональные зоны объекта	Работы по адаптации объекта
1	Территория, прилегающая к зданию (участок)	-
2	Вход (входы) в здание	Устройство наружного пандуса уклоном не более 5% с двухсторонними поручнями на высоте 0,9м и 0,7м от пола с безопасными завершениями длиной 0,3м
3	Путь (пути) движения внутри здания (в т. ч. пути эвакуации)	Устройство наружного пандуса эвакуационного выхода уклоном не более 5% с двухсторонними поручнями на высоте 0,9м и 0,7м от пола с безопасными завершениями

		длиной 0,3м или использовать раскладной пандус
4	Зона целевого назначения здания (целевого посещения объекта)	-
5	Санитарно-гигиенические помещения	-
6	Система информации и связи (на всех зонах)	-

4.4. Ожидаемый результат (по состоянию доступности) после выполнения работ по адаптации: реализация запланированных мероприятий позволит получить полную доступность зон для инвалидов категорий О, Г, У (ДП-И (О,Г,У)), доступное частично для категории инвалидов С (ДЧ-И (С)) и доступное условно для категории инвалидов К (ДУ (К)) при условии если сотрудники отвечающие за оказание ситуационной помощи прошли обучение.

4.5. Для принятия решения требуется, не требуется (нужное подчеркнуть): согласование с общественными организациями инвалидов;

4.6. Информация будет размещена на Карте доступности субъекта Российской Федерации ИС «Доступная среда» https://gis.72to.ru/orbimap/public_map/geoportal72/osi/#68.344326,57.961423/7/
(наименование сайта, портала)

4.7. Все работы по адаптации объекта необходимо выполнять в соответствии с СП 59.13330.2016 Доступность зданий и сооружений для маломобильных групп населения, ГОСТ Р 52875-2018 Указатели тактильные наземные для инвалидов по зрению. Технические требования, ГОСТ Р 52131-2003 Средства отображения информации знаковые для инвалидов. Технические требования, ГОСТ Р 51261-2017 Устройства опорные стационарные реабилитационные. Типы и технические требования.

Федеральный закон от 30.12.2009 N 384-ФЗ (ред. от 02.07.2013) "Технический регламент о безопасности зданий и сооружений".

Приказ Госкомархитектуры от 23.11.1988 N 312 "Об утверждении ведомственных строительных норм Госкомархитектуры "Положение об организации и проведении реконструкции, ремонта и технического обслуживания жилых зданий, объектов коммунального и социально-культурного назначения" (вместе с "ВСН 58-88 (р). Ведомственные строительные нормы. Положение об организации и проведении реконструкции, ремонта и технического обслуживания зданий, объектов коммунального и социально-культурного назначения").

"Градостроительный кодекс Российской Федерации" от 29.12.2004 N 190-ФЗ (ред. от 30.12.2020) (с изм. и доп., вступ. в силу с 10.01.2021).

5. Особые отметки

Паспорт сформирован на основании:

1. Анкеты (информации об объекте) от «21» апреля 2021г.;
2. Акта обследования объекта от «22» апреля 2021г.



АНКЕТА
(информация об объекте социальной инфраструктуры)
К ПАСПОРТУ ДОСТУПНОСТИ ОСИ
№ 323-Тмнг

г. Тюмень

«21» апреля 2021г.

1. Общие сведения об объекте

- 1.1. Наименование (вид) объекта: МАДОУ ЦРР д/с №110 города Тюмени
- 1.2. Адрес объекта: г. Тюмень, ул. Белинского, 5
- 1.3. Сведения о размещении объекта:
- отдельно стоящее здание 2 этажа, 2713,3 кв.м
- наличие прилегающего земельного участка (да, нет); да кв.м
- 1.4. Год постройки здания 1986г., последнего капитального ремонта -
- 1.5. Дата предстоящих плановых ремонтных работ: смотреть п. 4.7.
- 1.6. Название организации (учреждения), (полное юридическое наименование – согласно Уставу, краткое наименование) Муниципальное автономное дошкольное образовательное учреждение Центр развития ребенка – детский сад № 110 города Тюмени, МАДОУ ЦРР д/с №110 города Тюмени
- 1.7. Юридический адрес организации (учреждения) 625001, г. Тюмень, ул. Садовая, 123а.
- 1.8. Основание для пользования объектом (оперативное управление, аренда, собственность): оперативное управление
- 1.9. Форма собственности (государственная, негосударственная): негосударственная
- 1.10. Территориальная принадлежность (федеральная, региональная, муниципальная): муниципальная
- 1.11. Вышестоящая организация (наименование): Департамент образования Администрации города Тюмени
- 1.12. Адрес вышестоящей организации, другие координаты: 625003, г. Тюмень, ул. Володарского, 13.

2. Характеристика деятельности организации на объекте

- 2.1. Сфера деятельности (здравоохранение, образование, социальная защита, физическая культура и спорт, культура, связь и информация,

транспорт, жилой фонд, потребительский рынок и сфера услуг, другое):
образование

2.2. Виды оказываемых услуг: Дошкольное образование, дополнительное образование детей

2.3. Форма оказания услуг (на объекте, с длительным пребыванием, в т.ч. проживанием, на дому, дистанционно): на объекте, дистанционно

2.4. Категории обслуживаемого населения по возрасту (дети, взрослые трудоспособного возраста, пожилые; все возрастные категории): дети

2.5. Категории обслуживаемых инвалидов (К, О, С, Г, У): инвалиды, передвигающиеся на коляске, инвалиды с нарушениями опорно-двигательного аппарата, нарушениями зрения, нарушениями слуха, нарушениями умственного развития

2.6. Плановая мощность: (посещаемость (количество обслуживаемых в день), вместимость, пропускная способность): 460 детей

2.7. Участие в исполнении ИПРА инвалида, ребенка-инвалида (да, нет): да

3. Состояние доступности объекта

3.1. Путь следования к объекту пассажирским транспортом

(описать маршрут движения с использованием пассажирского транспорта) городской общественный транспорт автобус № 1, маршрутное такси № 71 до остановки «Белинского»;

наличие адаптированного пассажирского транспорта к объекту: нет

3.2. Путь к объекту от ближайшей остановки пассажирского транспорта:

3.2.1 расстояние до объекта от остановки транспорта: 240 м

3.2.2 время движения (пешком): 3-5 мин

3.2.3 наличие выделенного от проезжей части пешеходного пути (да, нет): да

3.2.4 Перекрестки (нерегулируемые; регулируемые, со звуковой сигнализацией, таймером; нет): нет

3.2.5 Информация на пути следования к объекту: (акустическая, тактильная, визуальная; нет): нет

3.2.6 Перепады высоты на пути: (есть, нет): есть

3.3. Организация доступности объекта для МГН – форма обслуживания

№ п/п	Категория МГН (вид нарушения)	Вариант организации доступности объекта (формы обслуживания)*
1	Все категории МГН	
	<i>в том числе:</i>	
2	передвигающиеся на креслах-колясках	ВНД

3	с нарушениями опорно-двигательного аппарата	ДУ
4	с нарушениями зрения	ДУ
5	с нарушениями слуха	ДУ
6	с нарушениями умственного развития	А

* - указывается один из вариантов: «А», «Б», «ДУ», «ВНД»

3.4. Состояние доступности основных структурно-функциональных зон

№ п/п	Основные структурно-функциональные зоны	Состояние доступности, в том числе для основных категорий МГН
1	Территория, прилегающая к зданию (участок)	ДЧ-И (О, Г, У); ДУ (С); ВНД (К)
2	Вход (входы) в здание	ДП-И (Г, У); ДУ (О, С); ВНД (К)
3	Путь (пути) движения внутри здания (в т. ч. пути эвакуации)	ДЧ-И (Г, У); ДУ (О, С); ВНД (К)
4	Зона целевого назначения здания (целевого посещения объекта)	ДП-И (У); ДЧ-И (О, С); ДУ (Г); ВНД (К)
5	Санитарно-гигиенические помещения	ДЧ-И (Г, У); ДУ (О, С); ВНД (К)
6	Система информации и связи (на всех зонах)	ДЧ-И (К, О, У); ДУ (С, Г)

** Указывается: ДП-В - доступно полностью всем; ДП-И (К, О, С, Г, У) – доступно полностью избирательно (указать категории инвалидов); ДЧ-В - доступно частично всем; ДЧ-И (К, О, С, Г, У) – доступно частично избирательно (указать категории инвалидов); ДУ - доступно условно, ВНД - недоступно

3.5. ИТОГОВОЕ ЗАКЛЮЧЕНИЕ о состоянии доступности ОСИ:

Общее состояние доступности объекта оценено: доступное полностью для инвалидов категории У (ДП-И (У)), доступное условно для инвалидов категории О,С,Г (ДУ (О,С,Г)) и временно недоступно для инвалидов категории К (ВНД (К)).

4. Управленческое решение

4.1. Рекомендации по адаптации основных структурно-функциональных зон объекта

№ п/п	Основные структурно-функциональные зоны объекта	Рекомендации по адаптации объекта (виды работ)
1	Территория, прилегающая к зданию (участок)	Текущий ремонт; организационные мероприятия
2	Вход (входы) в здание	Текущий ремонт; оказание ситуационной помощи; индивидуальное решение с ТСР; организационные мероприятия; капитальный ремонт
3	Путь (пути) движения внутри здания (в т. ч. пути эвакуации)	Текущий ремонт; оказание ситуационной помощи; индивидуальное решение с ТСР; организационные мероприятия; капитальный ремонт

4	Зона целевого назначения здания (целевого посещения объекта)	Текущий ремонт; оказание ситуационной помощи; индивидуальное решение с ТСР; организационные мероприятия
5	Санитарно-гигиенические помещения	Текущий ремонт; организационные мероприятия
6	Система информации и связи (на всех зонах)	Текущий ремонт; организационные мероприятия

5. Размещение информации на Карте доступности субъекта Российской Федерации согласовано:

Заведующий

МАДОУ ЦРР д/с № 110 города Тюмени



З.К. Казистова



**АКТ ОБСЛЕДОВАНИЯ
объекта социальной инфраструктуры
К ПАСПОРТУ ДОСТУПНОСТИ ОСИ
№ 323-Тмнг**

г. Тюмень

«22» апреля 2021г.

1. Общие сведения об объекте

- 1.1. Наименование (вид) объекта: МАДОУ ЦРР д/с №110 города Тюмени
- 1.2. Адрес объекта: г. Тюмень, ул. Белинского, 5
- 1.3. Сведения о размещении объекта:
 - отдельно стоящее здание 2 этажа, 2713,3 кв.м
 - наличие прилегающего земельного участка (да, нет); да кв.м
- 1.4. Год постройки здания 1986г., последнего капитального ремонта —
- 1.5. Дата предстоящих плановых ремонтных работ: смотреть п. 4.7.
- 1.6. Название организации (учреждения), (полное юридическое наименование – согласно Уставу, краткое наименование) Муниципальное автономное дошкольное образовательное учреждение Центр развития ребенка – детский сад № 110 города Тюмени, МАДОУ ЦРР д/с №110 города Тюмени
- 1.7. Юридический адрес организации (учреждения) 625001, г. Тюмень, ул. Садовая, 123а.

2. Характеристика деятельности организации на объекте

- 2.1. Сфера деятельности (здравоохранение, образование, социальная защита, физическая культура и спорт, культура, связь и информация, транспорт, жилой фонд, потребительский рынок и сфера услуг, другое): образование
- 2.2. Виды оказываемых услуг: Дошкольное образование, дополнительное образование детей
- 2.3. Форма оказания услуг (на объекте, с длительным пребыванием, в т. ч. проживанием, на дому, дистанционно): на объекте, дистанционно
- 2.4. Категории обслуживаемого населения по возрасту (дети, взрослые трудоспособного возраста, пожилые; все возрастные категории): дети
- 2.5. Категории обслуживаемых инвалидов (К, О, С, Г, У): все
- 2.6. Плановая мощность: (посещаемость (количество обслуживаемых в день), вместимость, пропускная способность): 460 детей

2.7. Участие в исполнении ИПРА инвалида, ребенка-инвалида (да, нет): да

3. Состояние доступности объекта

3.1. Путь следования к объекту пассажирским транспортом (описать маршрут движения с использованием пассажирского транспорта) городской общественный транспорт автобус № 1, маршрутное такси № 71 до остановки «Белинского»;

наличие адаптированного пассажирского транспорта к объекту: нет

3.2. Путь к объекту от ближайшей остановки пассажирского транспорта:

3.2.1 расстояние до объекта от остановки транспорта: 240 м

3.2.2 время движения (пешком): 3-5 мин

3.2.3 наличие выделенного от проезжей части пешеходного пути (да, нет): да

3.2.4 Перекрестки (нерегулируемые; регулируемые, со звуковой сигнализацией, таймером; нет): нет

3.2.5 Информация на пути следования к объекту: (акустическая, тактильная, визуальная; нет): нет

3.2.6 Перепады высоты на пути: (есть, нет): есть

3.3. Организация доступности объекта для МГН – форма обслуживания

№ п/п	Категория МГН (вид нарушения)	Вариант организации доступности объекта (формы обслуживания)*
1	Все категории МГН	
	<i>в том числе:</i>	
2	передвигающиеся на креслах-колясках	ВНД
3	с нарушениями опорно-двигательного аппарата	ДУ
4	с нарушениями зрения	ДУ
5	с нарушениями слуха	ДУ
6	с нарушениями умственного развития	А

* - указывается один из вариантов: «А», «Б», «ДУ», «ВНД»

3.4. Состояние доступности основных структурно-функциональных зон

№ п/п	Основные структурно-функциональные зоны	Состояние доступности, в том числе для основных категорий МГН
1	Территория, прилегающая к зданию (участок)	ДЧ-И (О, Г, У); ДУ (С); ВНД (К)

2	Вход (входы) в здание	ДП-И (Г, У); ДУ (О, С); ВНД (К)
3	Путь (пути) движения внутри здания (в т. ч. пути эвакуации)	ДЧ-И (Г, У); ДУ (О, С); ВНД (К)
4	Зона целевого назначения здания (целевого посещения объекта)	ДП-И (У); ДЧ-И (О, С); ДУ (Г); ВНД (К)
5	Санитарно-гигиенические помещения	ДЧ-И (Г, У); ДУ (О, С); ВНД (К)
6	Система информации и связи (на всех зонах)	ДЧ-И (К, О, У); ДУ (С, Г)

** Указывается: ДП-В - доступно полностью всем; ДП-И (К, О, С, Г, У) – доступно полностью избирательно (указать категории инвалидов); ДЧ-В - доступно частично всем; ДЧ-И (К, О, С, Г, У) – доступно частично избирательно (указать категории инвалидов); ДУ - доступно условно, ВНД - недоступно

3.5. ИТОГОВОЕ ЗАКЛЮЧЕНИЕ о состоянии доступности ОСИ:

Общее состояние доступности объекта оценено: доступное полностью для инвалидов категории У (ДП-И (У)), доступное условно для инвалидов категории О,С,Г (ДУ (О,С,Г)) и временно недоступно для инвалидов категории К (ВНД (К)).

4. Управленческое решение

4.1. Рекомендации по адаптации основных структурно-функциональных зон объекта

№ п/п	Основные структурно-функциональные зоны объекта	Рекомендации по адаптации объекта (виды работ)
1	Территория, прилегающая к зданию (участок)	Текущий ремонт; организационные мероприятия
2	Вход (входы) в здание	Текущий ремонт; оказание ситуационной помощи; индивидуальное решение с ТСР; организационные мероприятия; капитальный ремонт
3	Путь (пути) движения внутри здания (в т.ч. пути эвакуации)	Текущий ремонт; оказание ситуационной помощи; индивидуальное решение с ТСР; организационные мероприятия; капитальный ремонт
4	Зона целевого назначения здания (целевого посещения объекта)	Текущий ремонт; оказание ситуационной помощи; индивидуальное решение с ТСР; организационные мероприятия
5	Санитарно-гигиенические помещения	Текущий ремонт; организационные мероприятия
6	Система информации и связи (на всех зонах)	Текущий ремонт; организационные мероприятия

4.2. Планируемые мероприятия, проводимые при текущем ремонте, организационных мероприятиях

№ п/п	Основные структурно-функциональные зоны объекта	Работы по адаптации объекта
1	Территория, прилегающая к зданию (участок)	Установить информационную вывеску с наименованием организации, режимом работы на контрастном фоне; понизить (или продублировать) кнопку домофона на

		<p>высоту от 0,85м до 1,1м от уровня земли и обозначить соответствующей табличкой; установить дверные ручки калитки входа на территорию «П» или «Г» образной формы, контрастного цвета; для преодоления большого перепада высот при входе на территорию через центральный вход необходима установка пандуса уклоном не более 10%; установить навигацию на пути движения по территории; написать письмо в Администрацию г. Тюмени по вопросу обустройства парковочного места для людей с инвалидностью согласно требованиям СП 59.13330.2016г.</p>
2	Вход (входы) в здание	<p>Устройство предупреждающей тактильной полосы с высотой рифов не более 5 мм от поверхности пола при укладке, глубиной 0,5м-0,6м на расстоянии 0,3м от внешнего края проступи нижней ступени наружной лестницы; на проступи краевых ступеней наружной лестницы установить контрастные противоскользящие полосы 1-2шт. общей шириной 0,08-0,1м на расстоянии 3-4см от края проступи (сверху ступени); рядом с наружной лестницей установить кнопку вызова сотрудника учреждения и обозначить соответствующей табличкой; контрастное выделение дверного контура, дверных ручек входной двери; преодоление дверного порога входной двери путём использования перекатного пандуса; контрастное выделение дверных ручек тамбура; преодоление дверного порога двери тамбура путём использования перекатного пандуса</p>
3	Путь (пути) движения внутри здания (в т. ч. пути эвакуации)	<p>На проступи краевых ступеней внутренних лестниц нанести контрастные полосы (сверху ступени); предусмотреть зону оказания услуг для инвалидов колясочников на первом этаже; понижение дверных порогов в коридорах до высоты не выше 0,014м от уровня пола или использовать «порожние» мини пандусы; контрастное выделение дверных наличников и дверных ручек эвакуационного выхода; преодоление большого перепада высот инвалидом колясочником путём использования приставного пандуса; на проступи краевых ступеней наружной лестницы эвакуационного выхода установить контрастные противоскользящие полосы общей шириной 0,08-0,1м на расстоянии 3-4см от края проступи (сверху ступени); установить закрытые подступенки у наружной лестницы</p>
4	Зона целевого назначения здания (целевого посещения объекта)	<p>Понижение дверных порогов в кабинетах (где это необходимо) до высоты не выше 0,014м от уровня пола или использовать «порожние» мини пандусы; установить дверные ручки в кабинете логопеда «П» или «Г» образной формы, контрастного цвета.</p> <p>Группа №7: Установить дверные ручки «П» или «Г» образной формы, контрастного цвета.</p> <p>Группа №10: Установить кран подачи холодной воды с рычажной рукояткой или сенсорного типа (достаточно одного комплекта). Установить дверные ручки в музыкальном зале «П» или «Г» образной формы, контрастного цвета; понижение дверного порога до высоты не выше 0,014м от уровня</p>

		пола или использовать «порожние» мини пандусы; преодоление дверного проема музыкального зала инвалидом колясочником осуществляется посредством оказания ситуационной помощи; оборудовать зону приема посетителей на посту охраны портативной индукционной системой усиления звука (например индукционная петля «Альфа АЗ») для общения со слабослышащими
5	Санитарно-гигиенические помещения	Установить информация (туалет) на контрастном фоне; установить дверные ручки в туалетной комнате «П» или «Г» образной формы, контрастного цвета; установить поручни рядом с раковиной и унитазом; установить тревожную кнопку вызова сотрудника учреждения и обозначить рельефно-графической табличкой; установить держатель для костылей, трости и других личных вещей; установить краны подачи холодной и горячей воды с рычажной рукояткой или сенсорного типа
6	Система информации и связи (на всех зонах)	Установить информационную вывеску с наименованием организации, режимом работы на контрастном фоне; установить навигацию на пути движения по территории; оборудовать зону приема посетителей на посту охраны портативной индукционной системой усиления звука (например индукционная петля «Альфа АЗ») для общения со слабослышащими; обустройство объекта тактильными средствами информации

4.3. Планируемые мероприятия, проводимые при капитальном ремонте

№ п/п	Основные структурно-функциональные зоны объекта	Работы по адаптации объекта
1	Территория, прилегающая к зданию (участок)	-
2	Вход (входы) в здание	Устройство наружного пандуса уклоном не более 5% с двухсторонними поручнями на высоте 0,9м и 0,7м от пола с безопасными завершениями длиной 0,3м
3	Путь (пути) движения внутри здания (в т. ч. пути эвакуации)	Устройство наружного пандуса эвакуационного выхода уклоном не более 5% с двухсторонними поручнями на высоте 0,9м и 0,7м от пола с безопасными завершениями длиной 0,3м или использовать раскладной пандус
4	Зона целевого назначения здания (целевого посещения объекта)	-
5	Санитарно-гигиенические помещения	-
6	Система информации и связи (на всех зонах)	-

4.4. Ожидаемый результат (по состоянию доступности) после выполнения работ по адаптации: реализация запланированных мероприятий позволит получить полную доступность зон для инвалидов категорий О, Г, У (ДП-И (О,Г,У)), доступное частично для категории инвалидов С (ДЧ-И (С)) и доступное условно для категории инвалидов К (ДУ

(К) при условии если сотрудники отвечающие за оказание ситуационной помощи прошли обучение.

4.5. Для принятия решения требуется, не требуется (нужное подчеркнуть): согласование с общественными организациями инвалидов;

4.6. Информация будет размещена на Карте доступности субъекта Российской Федерации ИС «Доступная среда»

https://gis.72to.ru/orbismap/public_map/geoportal72/osi/#68.344326,57.961423/7/

(наименование сайта, портала)

4.7. Все работы по адаптации объекта необходимо выполнять в соответствии с СП 59.13330.2016 Доступность зданий и сооружений для маломобильных групп населения, ГОСТ Р 52875-2018 Указатели тактильные наземные для инвалидов по зрению. Технические требования, ГОСТ Р 52131-2003 Средства отображения информации знаковые для инвалидов. Технические требования, ГОСТ Р 51261-2017 Устройства опорные стационарные реабилитационные. Типы и технические требования.

Федеральный закон от 30.12.2009 N 384-ФЗ (ред. от 02.07.2013) "Технический регламент о безопасности зданий и сооружений".

Приказ Госкомархитектуры от 23.11.1988 N 312 "Об утверждении ведомственных строительных норм Госкомархитектуры "Положение об организации и проведении реконструкции, ремонта и технического обслуживания жилых зданий, объектов коммунального и социально-культурного назначения" (вместе с "ВСН 58-88 (р). Ведомственные строительные нормы. Положение об организации и проведении реконструкции, ремонта и технического обслуживания зданий, объектов коммунального и социально-культурного назначения").

"Градостроительный кодекс Российской Федерации" от 29.12.2004 N 190-ФЗ (ред. от 30.12.2020) (с изм. и доп., вступ. в силу с 10.01.2021).

5. Особые отметки

ПРИЛОЖЕНИЯ:

Результаты обследования:

1. Территории, прилегающей к объекту	на	<u>2</u>	л.
2. Входа (входов) в здание	на	<u>3</u>	л.
3. Путей движения в здании	на	<u>3</u>	л.
4. Зоны целевого назначения объекта	на	<u>3</u>	л.
5. Санитарно-гигиенических помещений	на	<u>2</u>	л.
6. Системы информации (и связи) на объекте	на	<u>2</u>	л.

Результаты фотофиксации на объекте:	<u>есть</u>	на	<u>10</u>	л.
Позтажные планы, паспорт БТИ:	<u>да</u>	на	<u>2</u>	л.
Экспликация к поэтажному плану строения:	<u>да</u>	на	<u>3</u>	л.
План земельного участка (копия):	<u>да</u>	на	<u>2</u>	л.

Другое (в том числе дополнительная информация о путях движения к объекту):

Руководитель рабочей группы:

Заведующий службой по обеспечению доступной среды АУ СОН ТО «Областной центр реабилитации инвалидов»

М.Л. Орлова



Члены рабочей группы:

Главный специалист службы по обеспечению доступной среды АУ СОН ТО «Областной центр реабилитации инвалидов»

А.В. Ушаков



Специалист службы по обеспечению доступной среды АУ СОН ТО «Областной центр реабилитации инвалидов»

Н.Ю. Минкова



В том числе:

Представитель Тюменской областной организации Общероссийской общественной организации инвалидов «Всероссийского ордена Трудового Красного Знамени общества слепых»

А.А. Алиев



Представитель организации, расположенной на объекте: Заведующий хозяйством

Н.М. Денисюк



**I. Результаты обследования:
1. Территории, прилегающей к зданию (участка)**

№ п/п	Наименование функционально-планировочного элемента	Наличие элемента			Выявленные нарушения и замечания		Работы по адаптации объекта	
		ЕСТЬ/НЕТ	№ на плане	№ фото	Содержание	Значимость для инвалида (категория)	Содержание	Виды работ
1.1	Вход (входы) на территорию	есть		2,3,5,6	Отсутствует информационная вывеска с наименованием учреждения, режимом работы и контактной информацией; высокое расположение кнопки домофона; домофон не обозначен соответствующей табличкой; отсутствуют дверные ручки; большой перепад высот (центральный вход)	все	Установить информационную вывеску с наименованием организации, режимом работы на контрастном фоне; понизить (или продублировать) кнопку домофона на высоту от 0,85м до 1,1м от уровня земли и обозначить соответствующей табличкой; установить дверные ручки калитки входа на территорию «П» или «Г» образной формы, контрастного цвета; для преодоления большого перепада высот при входе на территорию через центральный вход необходима установка пандуса уклоном не более 10%	Текущий ремонт; организационные мероприятия
1.2	Путь (пути) движения на территории	есть		7-14	Отсутствует навигации на пути движения по территории	все	Установить навигацию на пути движения по территории	Организационные мероприятия
1.3	Лестница (наружная)	нет			-		-	

1.4	Пандус (наружный)	нет						
1.5	Автостоянка и парковка	есть	14	Не предусмотрено машино-место для людей с инвалидностью	все	Написать письмо в Администрацию г. Тюмени по вопросу обустройства парковочного места для людей с инвалидностью согласно требованиям СП 59.13330.2016г.	Организационные мероприятия	
	ОБЩИЕ требования к зоне							

II. Заключение по зоне:

Наименование структурно-функциональной зоны	Состояние доступности (к пункту 3.4 Акта обследования ОСИ)	Приложение		Рекомендации по адаптации (к пункту 4.1 Акта обследования ОСИ)
		№ на плане	№ на фото	
Территории прилегающей к зданию (участку)	ДЧ-И (О, Г, У); ДУ (С); ВНД (К)		1-14	Работы по адаптации объекта для обеспечения доступности зоны для инвалидов и других МГН запланированы в текущий ремонт и организационных мероприятиях

Комментарий к заключению: Состояние доступности структурно-функциональной зоны оценено как доступное частично для категории инвалидов О, Г и У (ДЧ-И (Г, У)), доступное условно для инвалидов категории С (ДУ (С)) и временно недоступное для инвалидов категории К (ВНД (К)). Реализация запланированных мероприятий позволит получить полную доступность зоны для инвалидов категорий К, О, Г, У (ДЧ-И (К, О, Г, У)), доступное частично для категории инвалидов С (ДЧ-И (С)).

**I. Результаты обследования:
2. Входа (входов) в здание**

№ п/п	Наименование функционально планировочного элемента	Наличие элемента			Выявленные нарушения и замечания		Работы по адаптации объекта	
		Есть/нет	№ на плане	№ на фото	Содержание	Значимость для инвалида (категория)	Содержание	Виды работ
2.1	Лестница (наружная)	есть		9	Отсутствует предупредительная тактильная полоса перед лестницей; отсутствует контрастное выделение краевых ступеней лестницы; отсутствует кнопка вызова сотрудника учреждения	С	Устройство предупредительной тактильной полосы с высотой рифов не более 5 мм от поверхности пола при укладке, глубиной 0,5м-0,6м на расстоянии 0,3м от внешнего края проступи нижней ступени наружной лестницы; на проступи краевых ступеней наружной лестницы установить контрастные противоскользящие полосы 1-2шт. общей шириной 0,08-0,1м на расстоянии 3-4см от края проступи (сверху ступени); рядом с наружной лестницей установить кнопку вызова сотрудника учреждения и обозначить соответствующей табличкой	Текущий ремонт; организационные мероприятия

2.2	Пандус (наружный)	нет			Отсутствует пандус	К	Устройство наружного пандуса уклоном не более 5% с двухсторонними поручнями на высоте 0,9м и 0,7м от пола с безопасными завершениями длиной 0,3м	Капитальный ремонт
2.3	Входная площадка (перед дверью)	есть		15,16	-		-	
2.4	Дверь (входная)	есть		15,17	Отсутствует контрастное выделение дверного контура, дверных ручек; высокий дверной порог	К, С	Контрастное выделение дверного контура, дверных ручек входной двери; преодоление дверного порога входной двери путём использования перекатного пандуса	Организационные мероприятия; индивидуально решение с ТСП; ситуационная помощь
2.5	Тамбур	есть	137,100	17-20	Отсутствует контрастное выделение дверных ручек; высокий дверной порог	К, С	Контрастное выделение дверных ручек тамбура; преодоление дверного порога двери тамбура путём использования перекатного пандуса	Организационные мероприятия; индивидуально решение с ТСП; ситуационная помощь
	ОБЩИЕ требования к зоне							

II. Заключение по зоне:

Наименование структурно-функциональной зоны	Состояние доступности (к пункту 3.4 Акта обследования ОСИ)	Приложение		Рекомендации по адаптации (к пункту 4.1 Акта обследования ОСИ)
		№ на плане	№ на фото	
Вход (входы) в здание	ДП-И (Г, У); ДУ (О, С); ВНД (К)	1 эт. 100	9, 15-20	Работы по адаптации объекта для обеспечения доступности зоны для инвалидов и других МГН запланированы в капитальный ремонт, текущий ремонт и организационные мероприятия

Комментарий к заключению: Состояние доступности структурно-функциональной зоны оценено как доступное полностью для категории инвалидов Г и У (ДП-И (Г,У)), доступное условно для инвалидов категории О,С (ДУ (О,С)) и временно недоступное для инвалидов категории К (ВНД (К)). Реализация запланированных мероприятий позволит получить полную доступность зоны для инвалидов категорий О,Г,У (ДП-И (О,Г,У)), доступное частично для категории инвалидов С (ДЧ-И (С)) и доступное условно для категории инвалидов К (ДУ (К)).

**I. Результаты обследования:
3. Пути (путей) движения внутри здания (в т. ч. путей эвакуации)**

№ п/п	Наименование функционально планировочного элемента	Наличие элемента			Выявленные нарушения и замечания		Работы по адаптации объекта	
		Есть/нет	№ на плане	№ на фото	Содержание	Значимость для инвалида (категория)	Содержание	Виды работ
3.1	Коридор	есть	1 эт. 94,64,44,55, 32,95; 2 эт. 5,6	25,39,46, 49,51,61	-	-	-	-
3.2	Лестница	есть	III, II	23,92	Отсутствует выделение краевых ступеней лестницы	С	На проступи краевых ступеней внутренних лестниц нанести контрастные полосы (сверху ступени)	Организационные мероприятия
3.3	Пандус	нет			-	-	-	-
3.4	Лифт пассажирский (или подъемник)	нет			Отсутствует доступ для инвалида-колясочника с первого этажа на второй этаж	К	Предусмотреть зону оказания услуг для инвалидов колясочников на первом этаже	Организационные мероприятия
3.5	Дверь	есть		22,24,37,38,49,60	Высокие дверные пороги	К	Понижение дверных порогов в коридорах до высоты не выше 0,014 м от уровня пола или использовать «порожные» мини пандусы	Текущий ремонт; организационные мероприятия; индивидуально решение с ТСР

3.6	Пути эвакуации (в т. ч. зоны безопасности)	есть	62-67,78,79	Отсутствует контрастное выделение дверного контура, дверных ручек; большой перепад высот; отсутствуют противоскользящие полосы на наружной лестнице; отсутствует наружный пандус; у наружной лестницы открытые подступенки	все	Контрастное выделение дверных наличников и дверных ручек эвакуационного выхода; преодоление большого перепада высот инвалидом колясочником путём использования приставного пандуса; на проступи краевых ступеней наружной лестницы эвакуационного выхода установить контрастные противоскользящие полосы общей шириной 0,08-0,1м на расстоянии 3-4см от края проступи (сверху ступени); установить закрытые подступенки у наружной лестницы	Текущий ремонт; организационные мероприятия; индивидуально решение с ТСП; ситуационная помощь
	Общие требования к зоне					Устройство наружного пандуса эвакуационного выхода уклоном не более 5% с двухсторонними поручнями на высоте 0,9м и 0,7м от пола с безопасными завершениями длиной 0,3м или использовать раскладной пандус	Капитальный ремонт; индивидуально решение с ТСП; ситуационная помощь

II. Заключение по зоне:

Наименование структурно-функциональной зоны	Состояние доступности (к пункту 3.4 Акта обследования ОСИ)	Приложение		Рекомендации по адаптации (к пункту 4.1 Акта обследования ОСИ)
		№ на плане	№ на фото	
Пути движения внутри здания (в т. ч. пути эвакуации)	ДЧ-И (Г, У); ДУ (О, С); ВНД (К)	1эт. 94,64,44,55, 32,95; 2эт. 5,6. III,II	46,49,51,92, 22-25,37-39, 60-67,78,79	Работы по адаптации объекта для обеспечения доступности зоны для инвалидов и других МГН запланированы в капитальный ремонт, текущий ремонт и организационные мероприятия

Комментарий к заключению: Состояние доступности структурно-функциональной зоны оценено как доступное частично для инвалидов категории Г, У (ДЧ-И (Г, У)), доступное условно для инвалидов категории О, С (ДУ (О, С)) и временно недоступное для инвалидов категории К (ВНД (К)). Реализация запланированных мероприятий позволит получить полную доступность зоны для инвалидов категорий О, Г, У (ДЧ-И (О, Г, У)), доступное частично для категории инвалидов С (ДЧ-И (С)) и доступное условно для категории инвалидов К (ДУ (К)).

I. Результаты обследования:
4. Зоны целевого назначения здания (целевого посещения объекта)
Вариант I

№ п/п	Наименование функционально планировочного элемента	Наличие элемента			Выявленные нарушения и замечания		Работы по адаптации объекта	Виды работ
		Есть/нет	№ на плане	№ на фото	Содержание	Значимость для инвалида (категория)		
4.1	Кабинетная форма обслуживания	есть	1эт. 71,66,67,72-76,42,45,54,49-51, 26,3-5,11; 2эт. 2,9,16-20	26,27-36,40-45,47,56,68-72, 74,74,80-84,86-91	Высокие дверные пороги; форма дверных ручек не удовлетворяет требованиям (кабинет логопеда) Группа №7: Форма дверных ручек не удовлетворяет требованиям Группа №10: Использование барашкового типа крана подачи холодной воды	К, О	Понижение дверных порогов в кабинетах (где это необходимо) до высоты не выше 0,014м от уровня пола или использовать «порожние» мини пандусы; установить дверные ручки в кабинете логопеда «П» или «Г» образной формы, контрастного цвета Группа №7: Установить дверные ручки «П» или «Г» образной формы, контрастного цвета Группа №10: Установить кран подачи холодной воды с рычажной ручкой или сенсорного типа (достаточно одного комплекта)	Текущий ремонт; организационные мероприятия; индивидуально решение с ТСР

4.2	Зальная форма обслуживания	есть	1зт. 31; 2зт. 1	57-59,76,77	Музыкальный зал: Форма дверных ручек не удовлетворяет требованиям; высокий порог; ширина рабочей дверной створки менее 0,9м	К, О, С	Установить дверные ручки в музыкальном зале «П» или «Г» образной формы, контрастного цвета; понижение дверного порога до высоты не выше 0,014м от уровня пола или использовать «порожние» мини пандусы; преодоление дверного проема музыкального зала инвалидом колясочником осуществляется посредством оказания ситуационной помощи	Текущий ремонт; организационные мероприятия; индивидуально решение с ТСП; ситуационная помощь
4.3	Прилавочная форма обслуживания	есть		21	Пост охраны: портативная система индукционная усиления звука	Г	Оборудовать зону приема посетителей на посту охраны портативной индукционной системой усиления звука (например индукционная петля «Альфа А3») для общения со слабослышащими	Организационные мероприятия
4.4	Форма обслуживания с перемещением по маршруту	нет			-			
4.5	Кабина Индивидуального обслуживания	нет			-			
	ОБЩИЕ требования к зоне							

На предмет целесообразности и нормативно - технически правильного размещения тактильной информации на путях движения МГН на объекте необходимо обратиться во Всероссийское общество слепых.

На предмет целесообразности установки индукционных приборов на объекте для МГН необходимо обратиться во Всероссийское общество глухих.

II. Заключение по зоне:

Наименование структурно-функциональной зоны	Состояние доступности (к пункту 3.4 Акта обследования ОСИ)	Приложение		Рекомендации по адаптации (к пункту 4.1 Акта обследования ОСИ)
		№ на плане	№ на фото	
Зоны целевого назначения здания (целевого посещения объекта)	ДП-И (У); ДЧ-И (О, С); ДУ (Г); ВНД (К)	1эт. 71,66,67,72-76, 42,45,54,49-51,26, 3-5,11; 2эт. 2,9,16-20	26-36,40-45,47, 68-72,74,80-84, 86-91, 56-59,76, 77,21	Работы по адаптации объекта для обеспечения доступности зоны для инвалидов и других МГН запланированы в текущий ремонт и организационные мероприятия

Комментарий к заключению: Состояние доступности структурно-функциональной зоны оценено как доступное полностью для инвалидов категории У (ДП-И (У)), доступное частично для инвалидов категории О, С (ДЧ-И (О,С)), доступное условно для инвалидов категории Г (ДУ (Г)) и временно недоступное для инвалидов категории К (ВНД (К)). Реализация запланированных мероприятий позволит получить полную доступность зоны для инвалидов категорий О,Г,У (ДП-И (О,Г,У)), доступное частично для категории инвалидов С (ДЧ-И (С)) и доступное условно для категории инвалидов К (ДУ (К)).

**I. Результаты обследования:
5.Санитарно-гигиенических помещений**

№ п/п	Наименование функционально планировочного элемента	Наличие элемента			Выявленные нарушения и замечания		Работы по адаптации объекта	
		Есть/нет	№ на плане	№ на фото	Содержание	Значимость для инвалида (категория)	Содержание	Виды работ
5.1	Туалетная комната	есть	1пр. 25	52-55	Не удовлетворяет требованиям для МГН	все	Установить информацию (туалет) на контрастном фоне; установить дверные ручки в туалетной комнате «П» или «Г» образной формы, контрастного цвета; установить поручни рядом с раковиной и унитазом; установить тревожную кнопку вызова сотрудника учреждения и обозначить рельефно-графической табличкой; установить держатель для костылей, трости и других личных вещей; установить краны подачи холодной и горячей воды с рычажной ручьяткой или сенсорного типа	Текущий ремонт; организационные мероприятия
5.2	Душевая/ванная комната	нет					Довести габариты туалетной комнаты до требуемых параметров (Г, Ш), (2,2; 1,65)	Технические решения невозможны

5.3	Бытовая комната (гардеробная)	нет					
	ОБЩИЕ требования к зоне						

II. Заключение по зоне:

Наименование структурно-функциональной зоны	Состояние доступности (к пункту 3.4 Акта обследования ОСИ)	Приложение		Рекомендации по адаптации (к пункту 4.1 Акта обследования ОСИ)
		№ на плане	№ на фото	
Санитарно – гигиенические помещения	ДЧ-И (Г, У); ДУ (О, С); ВНД (К)	1 эт. 25	52-55	Работы по адаптации объекта для обеспечения доступности зоны для инвалидов и других МГН запланированы в текущий ремонт и организационных мероприятиях

Комментарий к заключению: Состояние доступности структурно-функциональной зоны оценено как доступное частично для инвалидов категории Г, У (ДЧ-И (Г, У)), доступное условно для инвалидов категории О, С (ДУ (О,С)) и временно недоступное для инвалидов категории К (ВНД (К)). Реализация запланированных мероприятий позволит получить полную доступность зоны для инвалидов категорий О,Г,У (ДП-И (О,Г,У)), доступное частично для категории инвалидов С (ДЧ-И (С)).

**I. Результаты обследования:
6. Системы информации на объекте**

№ п/п	Наименование функционально планировочного элемента	Наличие элемента			Выявленные нарушения и замечания		Работы по адаптации объекта	
		есть/нет	№ на плане	№ фото	Содержание	Значимость для инвалида (категория)	Содержание	Виды работ
6.1	Визуальные средства	есть		48,50,85,93,94	Отсутствует вывеска с наименованием учреждения, режимом работы и контактной информацией; отсутствует навигация на пути движения по территории;	все	Установить информационную вывеску с наименованием организации, режимом работы на контрастном фоне; установить навигацию на пути движения по территории	Текущий ремонт; организационные мероприятия
6.2	Акустические средства	нет			Отсутствие акустических средств информации на объекте	Г	Оборудовать зону приема посетителей на посту охраны портативной индукционной системой усиления звука (например индукционная петля «Альфа А3») для общения со слабослышащими	Организационные мероприятия
6.3	Тактильные средства	есть		18	Отсутствие тактильно-предупреждающих, рельефно-графических средств информации на объекте	С	Обустройство тактильными средствами информации	Текущий ремонт; организационные мероприятия
	ОБЩИЕ требования к зоне							

II. Заключение по зоне:

Наименование структурно-функциональной зоны	Состояние доступности (к пункту 3.4 Акта обследования ОСИ)	Приложение		Рекомендации по адаптации (к пункту 4.1 Акта обследования ОСИ)
		№ на плане	№ на фото	
Системы информации на объекте	ДЧ-И (К, О, У); ДУ (С, Г)		18,48,50,85,93,94	Работы по адаптации объекта для обеспечения доступности зоны для инвалидов и других МГН запланированы в текущий ремонт и организационных мероприятиях

Комментарий к заключению: Состояние доступности структурно-функциональной зоны оценено как доступное частично для инвалидов категории К, О и У (ДЧ-И (К,О,У)) и доступное условно для инвалидов категории С, Г (ДУ (С,Г)). Реализация запланированных мероприятий позволит получить полную доступность зоны для инвалидов категорий К,О,Г,У (ДЧ-И (К,О,Г,У)), доступное частично для категории инвалидов С (ДЧ-И (С)).

**ФОТООТЧЕТ №1 от 22 апреля 2021г.
ПО ОБСЛЕДОВАНИЮ ЗДАНИЯ
МАДОУ ЦРР д/с №110 города Тюмени
Тюменская область, г. Тюмень, ул. Белинского, 5**



Фото №1



Фото №2



Фото №3



Фото №4



Фото №5



Фото №6



Фото №7



Фото №8



Фото №9



Фото №10

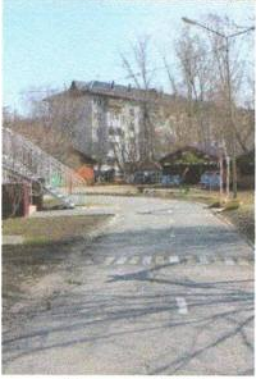


Фото №11



Фото №12



Фото №13



Фото №14



Фото №15



Фото №16



Фото №17

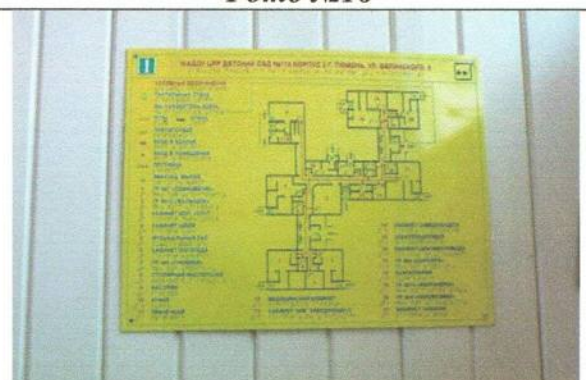


Фото №18



Фотом 19



Фотом №20



Фотом №21



Фотом №22



Фотом №23



Фотом №24



Фотом №25



Фотом №26



Фотом №27



Фотом №28

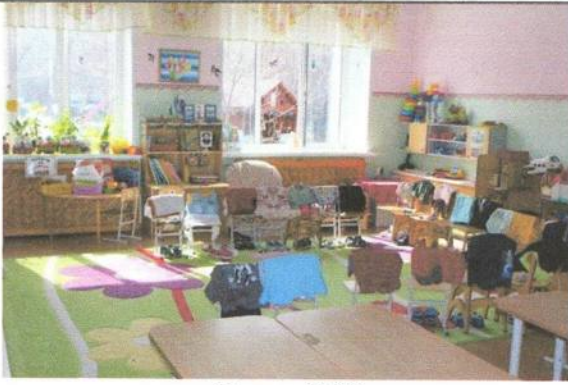


Фото №29



Фото №30



Фото №31



Фото №32



Фото №33



Фото №34



Фото №35



Фото №36



Фото №37



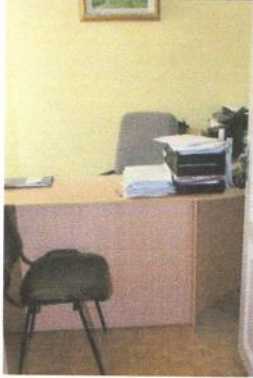
Фото №38



Фомо №39



Фомо №40



Фомо №41



Фомо №42



Фомо №43



Фомо №44



Фомо №45



Фомо №46



Фомо №47



Фомо №48



Фото №49



Фото №50



Фото №51



Фото №52



Фото №53



Фото №54



Фото №55



Фото №56



Фото №57

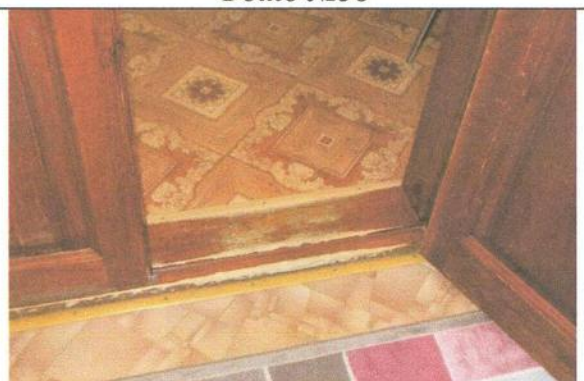


Фото №58



Домо №59



Домо №60



Домо №61



Домо №62



Домо №63



Домо №64



Домо №65



Домо №66



Домо №67



Домо №68



Домо №69



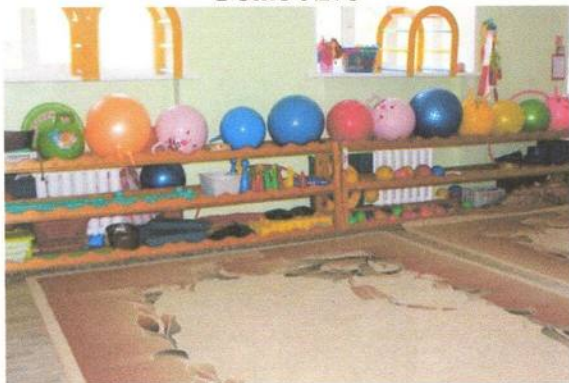
Домо №71



Домо №73



Домо №75



Домо №77



Домо №70



Домо №72



Домо №74



Домо №76



Домо №78



Фомо №79



Фомо №81



Фомо №83



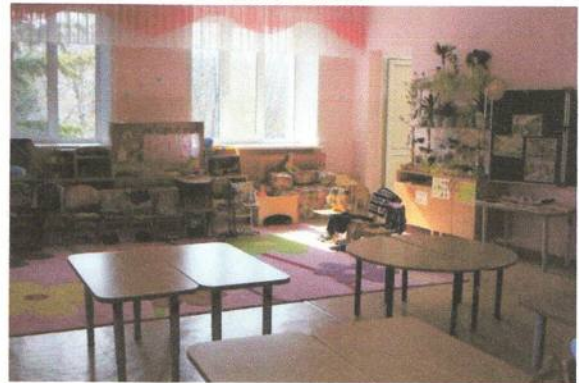
Фомо №85



Фомо №87



Фомо №80



Фомо №82



Фомо №84



Фомо №86



Фомо №88



Фото №89



Фото №91



Фото №93

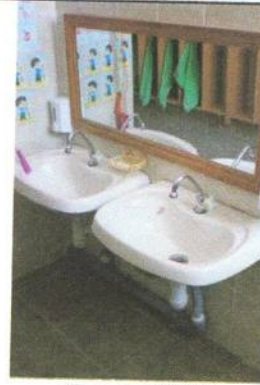


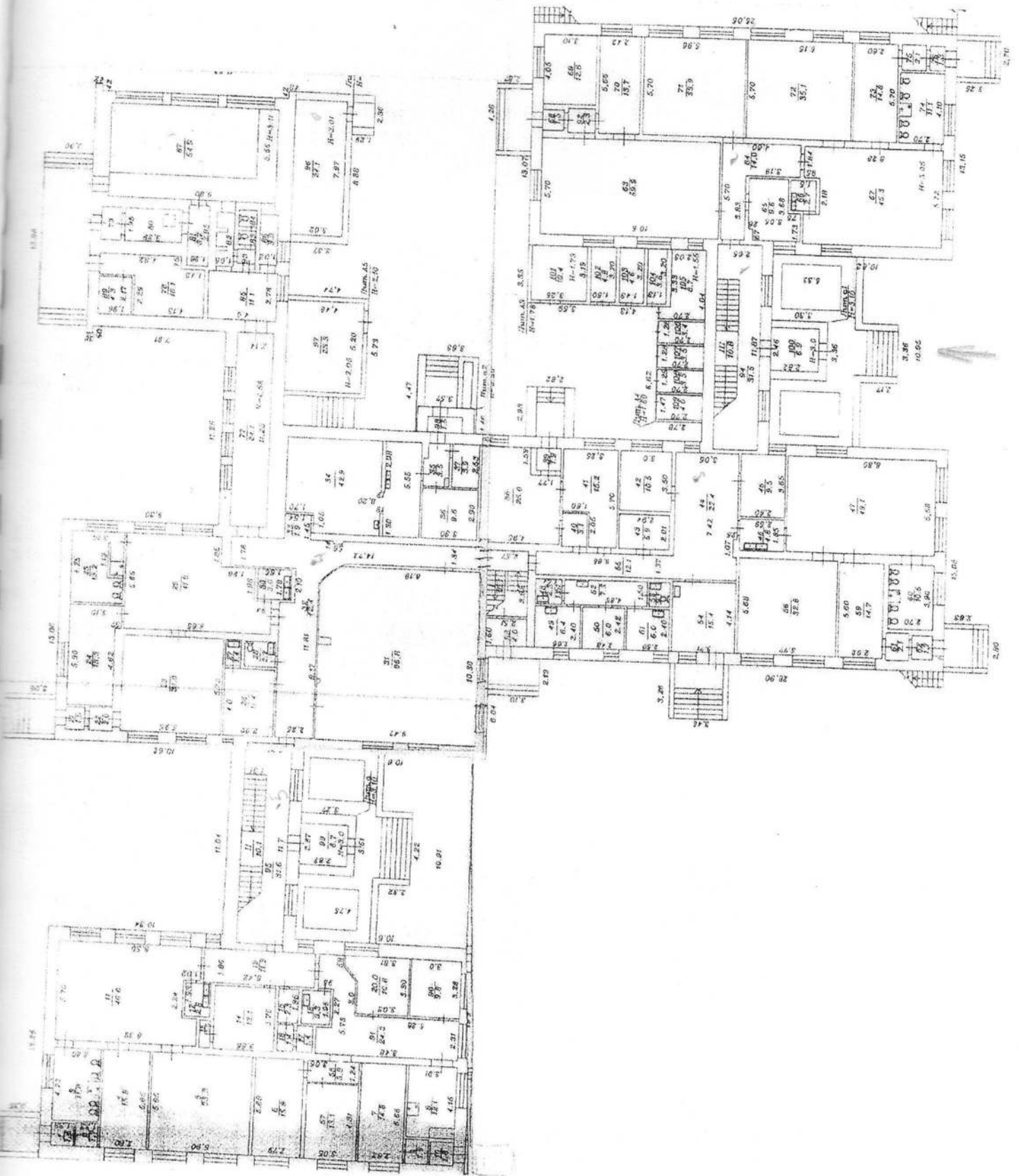
Фото №90



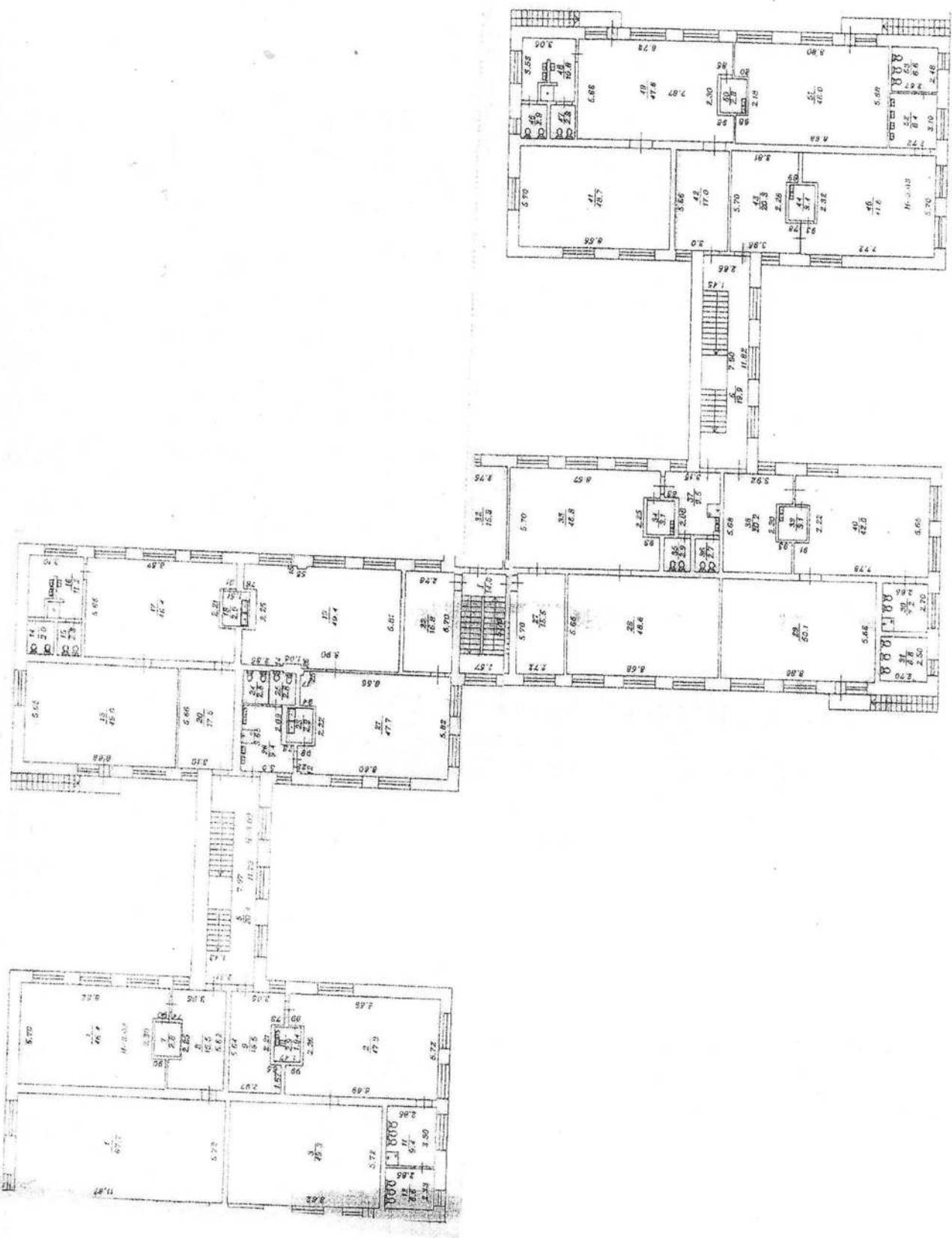
Фото №92



Фото №94



201024



ЭКСПЛИКАЦИЯ К ПЛАНУ ОБЪЕКТА НЕДВИЖИМОСТИ

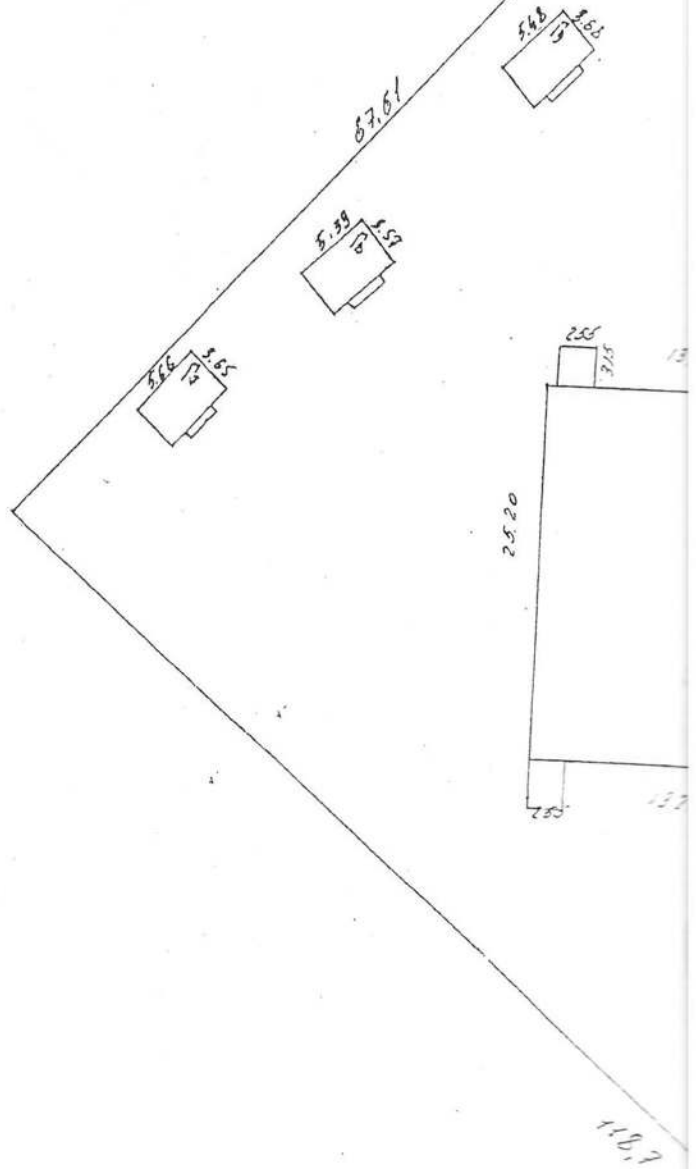
Белинского 5

Литера	Использование помещения	Этаж	№ по плану	Назначение частей помещения	Площадь по внутреннему обмеру, кв.м						
					Общая	общая полезная площадь	основная площадь	вспомогательная площадь	высота помещ. по внутр. обмеру	Лестничная клетка	Лоджий, балконов, веранд и прочие
1	2	3	4	5	6	7	8	9	10	11	12
A	Школьное	Техподполье	6	Бойлерная	48.10	48.10		48.10	2.20		
A	Школьное	Техподполье	7	Воздухозаборная камера	2.10	2.10		2.10	2.20		
A	Школьное	Техподполье	8	Воздухозаборная камера	2.40	2.40		2.40	2.20		
A	Школьное	Техподполье	9	Вентиляционная	25.20	25.20		25.20	2.20		
A	Школьное	Техподполье	13	Склад	49.80	49.80		49.80	2.20		
A	Школьное	Техподполье	18	Склад	16.30	16.30		16.30	2.20		
A	Школьное	Техподполье	19	Коридор	6.90	6.90		6.90	2.20		
A	Школьное	Техподполье	20	Склад	24.40	24.40		24.40	2.20		
ИТОГО по этажу: Техподполье					175.20	175.20		175.20			
A	Школьное	Первый этаж	2	Коридор	1.70	1.70		1.70	3.05		
A	Школьное	Первый этаж	3	Туалет	11.80	11.80		11.80	3.05		
A	Школьное	Первый этаж	4	Раздевалка	15.80	15.80		15.80	3.05		
A	Школьное	Первый этаж	5	Спальня	33.30	33.30	33.30		3.05		
A	Школьное	Первый этаж	6	Кабинет	15.80	15.80	15.80		3.05		
A	Школьное	Первый этаж	7	Кабинет	14.80	14.80	14.80		3.05		
A	Школьное	Первый этаж	8	Процедурная	12.10	12.10	12.10		3.05		
A	Школьное	Первый этаж	9	Коридор	1.90	1.90		1.90	3.05		
A	Школьное	Первый этаж	1	Лестничная клетка	10.10				3.05	10.10	
A	Школьное	Первый этаж	11	Игровая	46.00	46.00	46.00		3.05		
A	Школьное	Первый этаж	12	Моечная	2.80	2.80		2.80	3.05		
A	Школьное	Первый этаж	13	Кладовая	1.00	1.00		1.00	3.05		
A	Школьное	Первый этаж	14	Кабинет	13.10	13.10	13.10		3.05		
A	Школьное	Первый этаж	15	Подсобное помещение	2.30	2.30		2.30	3.05		
A	Школьное	Первый этаж	16	Подсобное помещение	1.40	1.40		1.40	3.05		
A	Школьное	Первый этаж	17	Подсобное помещение	1.40	1.40		1.40	3.05		
A	Школьное	Первый этаж	18	Подсобное помещение	3.30	3.30		3.30	3.05		
A	Школьное	Первый этаж	19	Коридор	11.90	11.90		11.90	3.05		
A	Школьное	Первый этаж	20	Кабинет	10.80	10.80	10.80		3.05		
A	Школьное	Первый этаж	22	Коридор	2.00	2.00		2.00	3.05		
A	Школьное	Первый этаж	23	Спальня	34.00	34.00	34.00		3.05		
A	Школьное	Первый этаж	24	Раздевалка	18.30	18.30		18.30	3.05		
A	Школьное	Первый этаж	25	Туалет	13.20	13.20		13.20	3.05		
A	Школьное	Первый этаж	26	Комната отдыха	11.40	11.40	11.40		3.05		
A	Школьное	Первый этаж	27	Моечная	1.40	1.40		1.40	3.05		
A	Школьное	Первый этаж	28	Санузел	2.70	2.70		2.70	3.05		
A	Школьное	Первый этаж	29	Игровая	41.60	41.60	41.60		3.05		
A	Школьное	Первый этаж	30	Моечная	3.00	3.00		3.00	3.05		
A	Школьное	Первый этаж	31	Зал	96.80	96.80	96.80		3.05		
A	Школьное	Первый этаж	32	Коридор	42.40	42.40		42.40	3.05		
A	Школьное	Первый этаж	33	Коридор	1.90	1.90		1.90	3.05		
A	Школьное	Первый этаж	34	Кухня	42.90	42.90		42.90	3.05		
A	Школьное	Первый этаж	35	Коридор	3.50	3.50		3.50	3.05		
A	Школьное	Первый этаж	36	Подсобное помещение	9.60	9.60		9.60	3.05		
A	Школьное	Первый этаж	37	Раздевалка	3.90	3.90		3.90	3.05		
A	Школьное	Первый этаж	38	Прачечная	25.00	25.00		25.00	3.05		
A	Школьное	Первый этаж	40	Коридор	3.10	3.10		3.10	3.05		
A	Школьное	Первый этаж	41	Прачечная	15.20	15.20		15.20	3.05		
A	Школьное	Первый этаж	42	Кабинет	10.50	10.50	10.50		3.05		
A	Школьное	Первый этаж	43	Электрощитовая	5.90	5.90		5.90	3.05		
A	Школьное	Первый этаж	44	Коридор	22.40	22.40		22.40	3.05		
A	Школьное	Первый этаж	45	Кабинет	9.50	9.50	9.50		3.05		
A	Школьное	Первый этаж	46	Моечная	4.80	4.80		4.80	3.05		
A	Школьное	Первый этаж	47	Игровая	49.10	49.10	49.10		3.05		
A	Школьное	Первый этаж	48	Туалет	2.30	2.30		2.30	3.05		

A	Школьное	Первый этаж	49	Коридор	6.40			3.05		
A	Школьное	Первый этаж	50	Коридор	6.00			3.05		
A	Школьное	Первый этаж	51	Коридор	6.00			3.05		
A	Школьное	Первый этаж	52	Коридор		7.30		3.05		
A	Школьное	Первый этаж	53	Туалет		2.10		3.05		
A	Школьное	Первый этаж	54	Кабинет	10.40			3.05		
A	Школьное	Первый этаж	55	Коридор		12.10		3.05		
A	Школьное	Первый этаж	56	Спальня	32.80			3.05		
A	Школьное	Первый этаж	57	Кабинет	13.10			3.05		
A	Школьное	Первый этаж	58	Коридор		3.80		3.05		
A	Школьное	Первый этаж	59	Раздевалка	14.70			3.05		
A	Школьное	Первый этаж	60	Туалет		10.50		3.05		
A	Школьное	Первый этаж	61	Коридор		2.10		3.05		
A	Школьное	Первый этаж	63	Спортзал	59.90			3.05		
A	Школьное	Первый этаж	64	Коридор	14.00			3.05		
A	Школьное	Первый этаж	65	Кабинет	9.60			3.05		
A	Школьное	Первый этаж	66	Моечная		2.70		3.05		
A	Школьное	Первый этаж	67	Игровая	45.30			3.05		
A	Школьное	Первый этаж	69	Кабинет	12.60			3.05		
A	Школьное	Первый этаж	70	Кабинет	13.70			3.05		
A	Школьное	Первый этаж	71	Кабинет	35.90			3.05		
A	Школьное	Первый этаж	72	Спальня	58.10			3.05		
A	Школьное	Первый этаж	73	Раздевалка	14.80		14.80	3.05		
A	Школьное	Первый этаж	74	Туалет		11.10		3.05		
A	Школьное	Первый этаж	75	Коридор		2.10		3.05		
A	Школьное	Первый этаж	77	Коридор	24.10			3.05		
A	Школьное	Первый этаж	78	Подсобное помещение		15.10		3.05		
A	Школьное	Первый этаж	80	Сауна		6.70		3.05		
A	Школьное	Первый этаж	81	Коридор		3.70		3.05		
A	Школьное	Первый этаж	82	Душевая	4.50		4.50	3.05		
A	Школьное	Первый этаж	83	Туалет		1.10		3.05		
A	Школьное	Первый этаж	84	Туалет		1.10		3.05		
A	Школьное	Первый этаж	85	Раздевалка		11.10		3.05		
A	Школьное	Первый этаж	86	Коридор	3.00		3.00	3.05		
A	Школьное	Первый этаж	87	бассейн	54.90		54.90	3.05		
A	Школьное	Первый этаж	89	Подсобное помещение	4.30		4.30	3.05		
A	Школьное	Первый этаж	90	Кабинет	9.80		9.80	3.05		
A	Школьное	Первый этаж	91	Коридор	24.30		24.30	3.05		
A	Школьное	Первый этаж	92	Коридор	2.30		2.30	3.05		
A	Школьное	Первый этаж	93	Коридор		1.10		3.05		
A	Школьное	Первый этаж	94	Коридор	31.50		31.50	3.05		
A	Школьное	Первый этаж	95	Коридор	31.60		31.60	3.05		
A	Школьное	Первый этаж	II	Лестница				3.05	10.10	
A	Школьное	Первый этаж	III	Лестница				3.05	10.80	
A1	Школьное	Первый этаж	96	Склад	24.10		24.10	3.05		
A6	Складское	Первый этаж	101	Кладовая	10.40		10.40	1.73		
A4	Складское	Первый этаж	102	Кладовая	4.80		4.80	1.55		
A4	Складское	Первый этаж	103	Кладовая	4.60		4.60	1.55		
A4	Складское	Первый этаж	104	Кладовая	3.60		3.60	1.55		
A4	Складское	Первый этаж	105	Кладовая	8.70		8.70	1.55		
A4	Складское	Первый этаж	106	Кладовая	3.40		3.40	1.55		
A4	Складское	Первый этаж	107	Кладовая	3.50		3.50	1.55		
A4	Складское	Первый этаж	108	Кладовая	3.50		3.50	1.55		
A4	Складское	Первый этаж	109	Кладовая	4.00		4.00	1.55		
A4	Складское	Первый этаж	97	Кладовая	23.30		23.30	2.64		
A5	Складское	Первый этаж		ИТОГО по этажу: Первый этаж	1420.80	1389.80	787.30	602.59		31.00
A	Школьное	Второй этаж	1	Зал	46.40		46.40	3.63		
A	Школьное	Второй этаж	2	Игровая	47.30		47.30	3.03		
A	Школьное	Второй этаж	3	Спальня	49.30		49.30	3.03		
A	Школьное	Второй этаж	4	Спортзал	67.70		67.70	3.03		
A	Школьное	Второй этаж	5	Коридор		20.40		3.03		
A	Школьное	Второй этаж	6	Коридор	19.90		19.90	3.03		
A	Школьное	Второй этаж	7	Моечная	2.80		2.80	3.03		
A	Школьное	Второй этаж	8	Коридор	15.50		15.50	3.03		
A	Школьное	Второй этаж	9	Раздевалка	15.50		15.50	3.03		
A	Школьное	Второй этаж	I	Лестничная клетка	14.60			3.03	14.60	
A	Школьное	Второй этаж	10	Моечная	2.90		2.90	3.03		
A	Школьное	Второй этаж	11	Туалет	9.40		9.40	3.03		
A	Школьное	Второй этаж	12	Туалет	6.60		6.60	3.03		
A	Школьное	Второй этаж	13	Спальня	49.00		49.00	3.03		

A	Школьное	Второй этаж	14	Туалет	2.80	2.80	3.00	3.03		
A	Школьное	Второй этаж	15	Туалет	2.80	2.80	2.80	3.03		
A	Школьное	Второй этаж	16	Туалет	11.20	11.20	11.20	3.03		
A	Школьное	Второй этаж	17	Игровая	46.40	46.40	46.40	2.03		
A	Школьное	Второй этаж	18	Моечная	2.90	2.90	2.90	3.03		
A	Школьное	Второй этаж	19	Спальня	48.40	48.40	48.40	3.03		
A	Школьное	Второй этаж	20	Раздевалка	17.50	17.50	17.50	3.03		
A	Школьное	Второй этаж	21	Игровая	47.70	47.70	47.70	3.03		
A	Школьное	Второй этаж	22	Раздевалка	15.60	15.60	15.60	3.03		
A	Школьное	Второй этаж	23	Моечная	2.90	2.90	2.90	3.03		
A	Школьное	Второй этаж	24	Туалет	2.80	2.80	2.80	3.03		
A	Школьное	Второй этаж	25	Туалет	2.80	2.80	2.80	3.03		
A	Школьное	Второй этаж	26	Умывальник	9.40	9.40	9.40	3.03		
A	Школьное	Второй этаж	27	Раздевалка	15.50	15.50	15.50	3.03		
A	Школьное	Второй этаж	28	Спальня	48.60	48.60	48.60	3.03		
A	Школьное	Второй этаж	29	Спальня	50.10	50.10	50.10	3.03		
A	Школьное	Второй этаж	30	Туалет	7.20	7.20	7.20	3.03		
A	Школьное	Второй этаж	31	Туалет	6.80	6.80	6.80	3.03		
A	Школьное	Второй этаж	32	Венткамера	15.80	15.80	15.80	3.03		
A	Школьное	Второй этаж	33	Игровая	48.30	48.30	48.30	3.03		
A	Школьное	Второй этаж	34	Моечная	3.10	3.10	3.10	3.03		
A	Школьное	Второй этаж	35	Туалет	2.90	2.90	2.90	3.03		
A	Школьное	Второй этаж	36	Туалет	2.70	2.70	2.70	3.03		
A	Школьное	Второй этаж	37	Умывальник	9.50	9.50	9.50	3.03		
A	Школьное	Второй этаж	38	Раздевалка	20.20	20.20	20.20	3.03		
A	Школьное	Второй этаж	39	Моечная	3.10	3.10	3.10	3.03		
A	Школьное	Второй этаж	40	Игровая	42.00	42.00	42.00	3.03		
A	Школьное	Второй этаж	41	Спальня	48.70	48.70	48.70	3.03		
A	Школьное	Второй этаж	42	Раздевалка	17.00	17.00	17.00	3.03		
A	Школьное	Второй этаж	43	Раздевалка	20.30	20.30	20.30	3.03		
A	Школьное	Второй этаж	44	Моечная	3.40	3.40	3.40	3.03		
A	Школьное	Второй этаж	45	Игровая	41.30	41.30	41.30	3.03		
A	Школьное	Второй этаж	46	Туалет	2.90	2.90	2.90	3.03		
A	Школьное	Второй этаж	47	Туалет	2.80	2.80	2.80	3.03		
A	Школьное	Второй этаж	48	Туалет	10.80	10.80	10.80	3.03		
A	Школьное	Второй этаж	49	Игровая	47.50	47.50	47.50	3.03		
A	Школьное	Второй этаж	50	Моечная	2.90	2.90	2.90	3.03		
A	Школьное	Второй этаж	51	Игровая	43.00	43.00	43.00	3.03		
A	Школьное	Второй этаж	52	Туалет	8.40	8.40	8.40	3.03		
A	Школьное	Второй этаж	53	Туалет	6.60	6.60	6.60	3.03		
				Итого по этажу: Второй этаж	1172.30	1172.30	1494.30	1103.60		45.60
Ждское				Итого все помещения	2643.50	2643.50	1494.30	1103.60		45.60
				Итого:	2743.30	2643.50	1554.10	1103.60		45.60
A	Школьное	Техподполье	1	Техподполье			2.20		135.00	
A	Школьное	Техподполье	2	Техподполье			2.20		135.20	
A	Школьное	Техподполье	3	Техподполье			2.20		29.70	
A	Школьное	Техподполье	4	Техподполье			2.20		103.10	
A	Школьное	Техподполье	5	Техподполье			2.20		134.50	
A	Школьное	Техподполье	10	Техподполье			2.20		21.90	
A	Школьное	Техподполье	11	Техподполье			2.20		83.80	
A	Школьное	Техподполье	12	Техподполье			2.20		50.70	
A	Школьное	Техподполье	14	Техподполье			2.20		36.00	
A	Школьное	Техподполье	15	Техподполье			2.20		20.40	
A	Школьное	Техподполье	16	Техподполье			2.20		103.50	
A	Школьное	Техподполье	17	Техподполье			2.20		138.50	
A	Школьное	Техподполье	21	Техподполье			2.20		61.60	
A	Школьное	Первый этаж	1	Тамбур			3.05		1.80	
A	Школьное	Первый этаж	10	Тамбур			3.05		1.80	
A	Школьное	Первый этаж	21	Тамбур			3.05		1.50	
A	Школьное	Первый этаж	39	Тамбур			3.05		1.80	
A	Школьное	Первый этаж	62	Тамбур			3.05		1.70	
A	Школьное	Первый этаж	68	Тамбур			3.05		1.50	
A	Школьное	Первый этаж	76	Тамбур			3.05		1.50	
A	Школьное	Первый этаж	79	Тамбур			3.05		2.30	
A	Школьное	Первый этаж	88	Тамбур			3.05		2.00	
A	Тамбур	Первый этаж	99	Тамбур			2.98		8.00	
A	Тамбур	Первый этаж	100	Тамбур			3.00		8.90	
A	Тамбур	Первый этаж	98	Тамбур			3.50		1.90	

Тюменская область
г. Тюмень

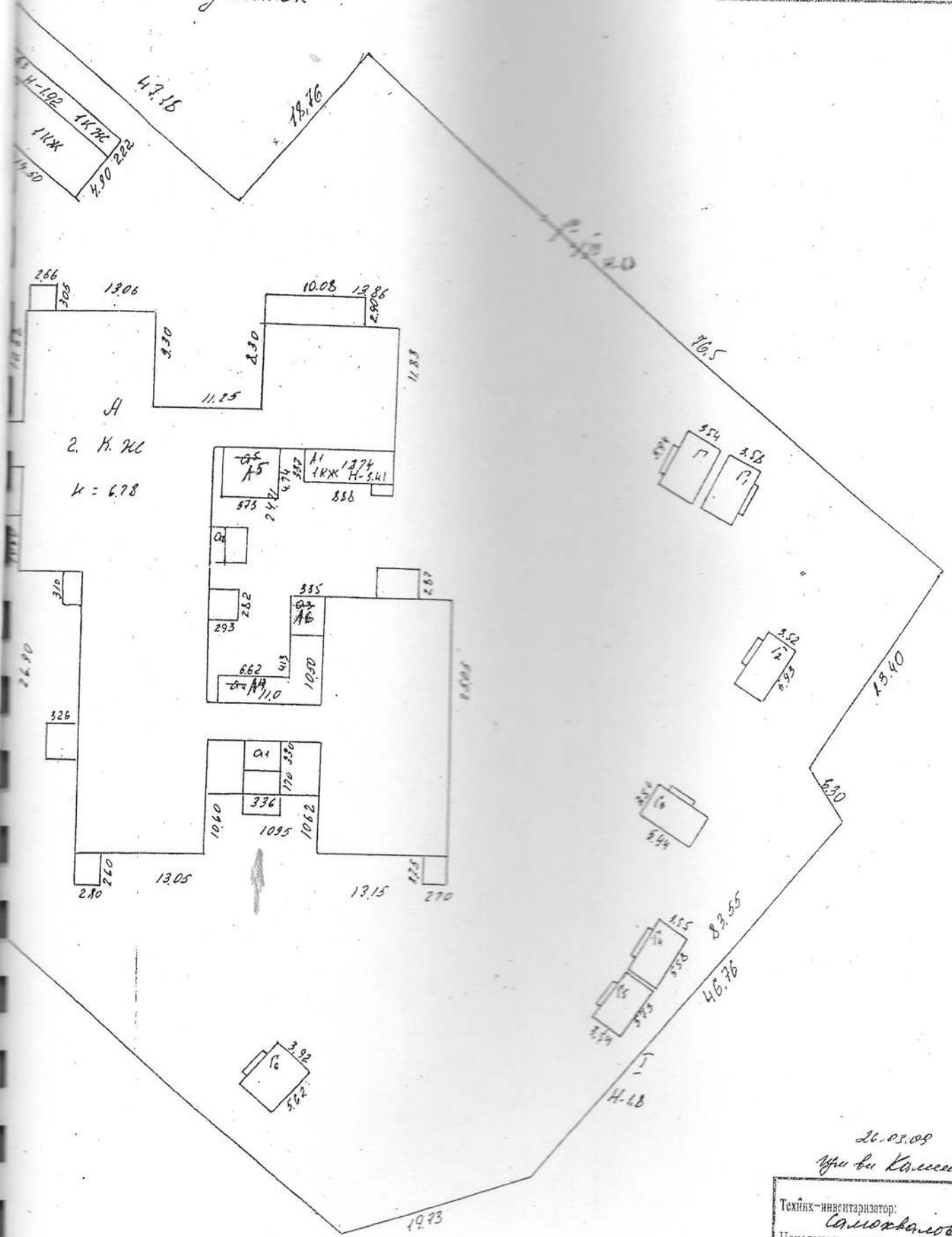


Масштаб № 1:200
Дата 22.08.2002г.

ПЛАН

участок

Улица Велижского 5
5 стр. 1



26.03.09
И.И. Кошечкина

Техник-инвентаризатор:
Самойлова
Начальник отдела: